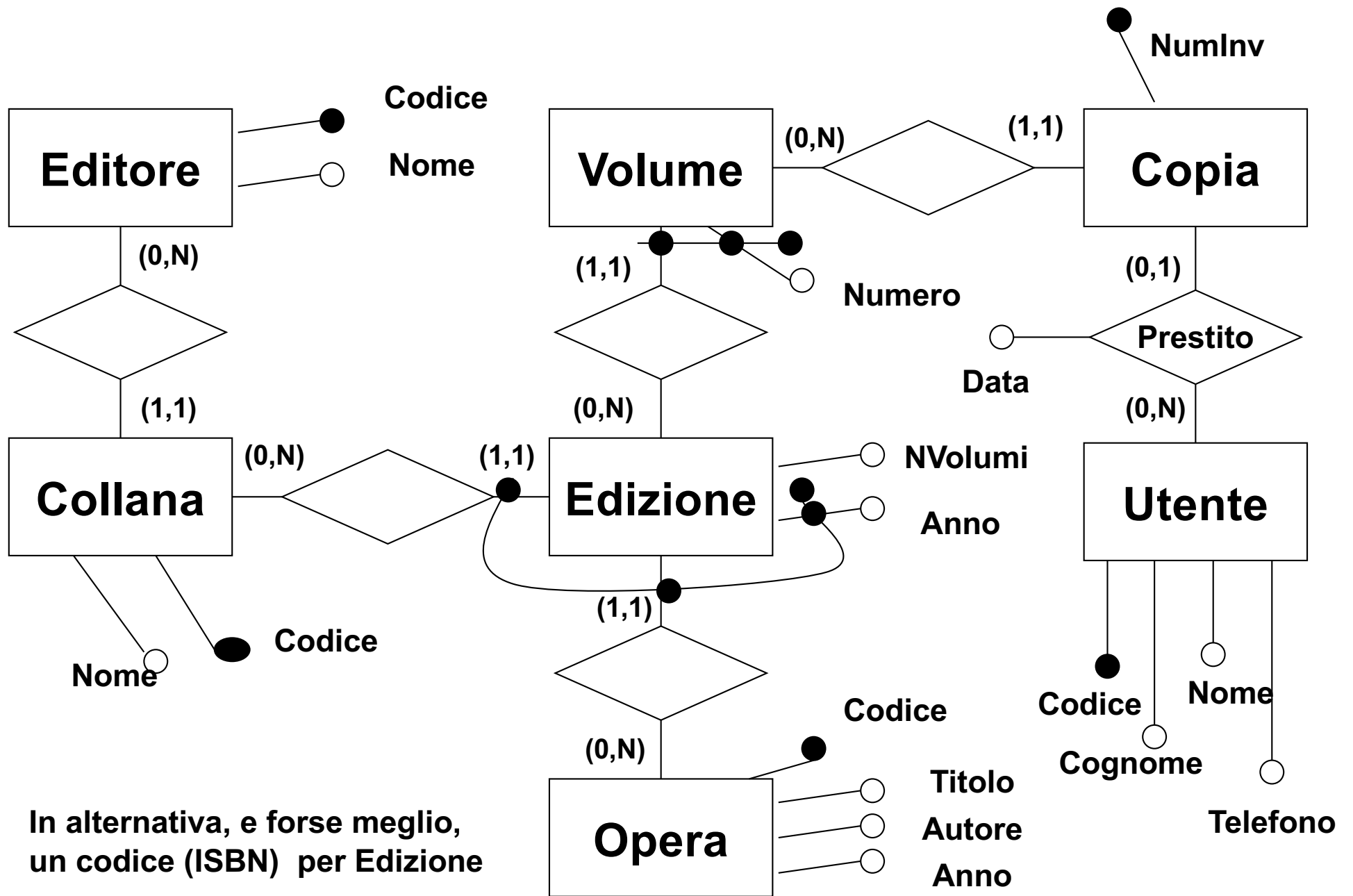


Esercizio (esame del 13/09/2002)

Definire uno schema E-R per una biblioteca, con le seguenti specifiche:

- oggetto dei prestiti sono esemplari (detti anche copie) di singoli volumi, identificati attraverso un numero di inventario;
ogni volume è relativo ad una specifica edizione (che può essere articolata in più volumi, anche in modo diverso dalle altre edizioni) di un'opera
- un volume può essere presente in più copie
- una edizione è caratterizzata dall'opera, dalla collana e dall'anno
- riassumendo ed esemplificando, è possibile prendere in prestito la seconda copia del terzo volume de “I Miserabili”, edizione Mondadori, collana Oscar, del 1975
- ogni collana ha un nome e un codice e un editore
- ogni editore ha un nome e un codice
- ogni opera ha un titolo, un autore e un anno di prima pubblicazione
- per ogni prestito in corso (quelli conclusi non interessano), sono rilevanti la data prevista di restituzione e l'utente (che può avere più volumi in prestito contemporaneamente), con codice identificativo, nome, cognome e recapito telefonico



In alternativa, e forse meglio,
un codice (ISBN) per Edizione